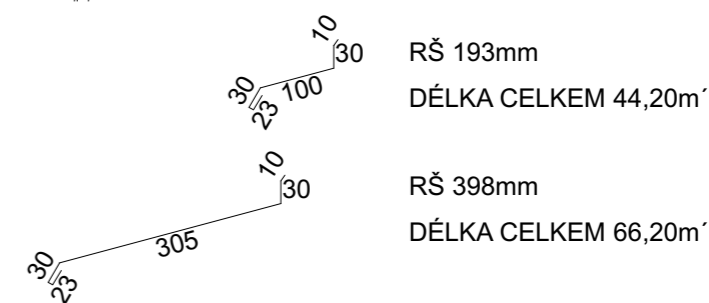
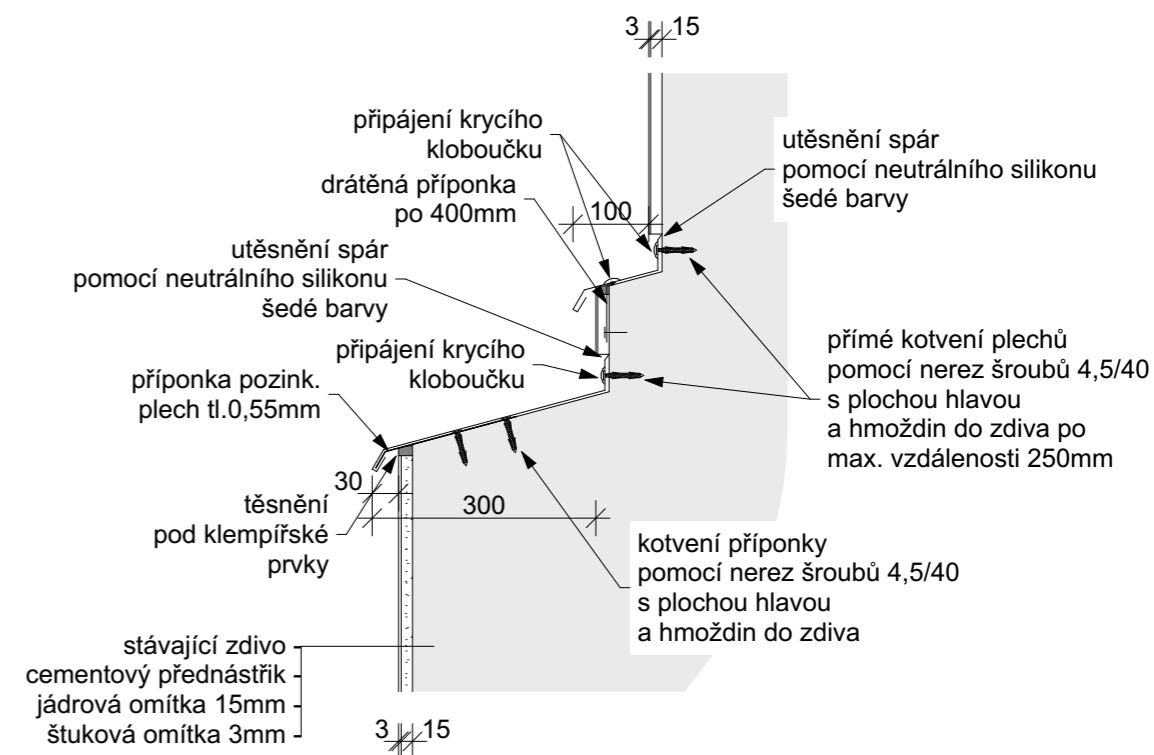
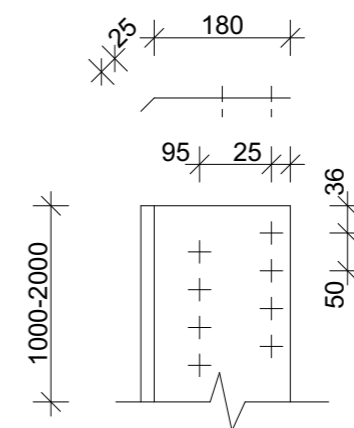


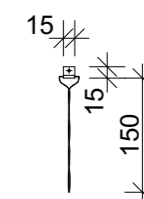
### Zakreslení do fotografie



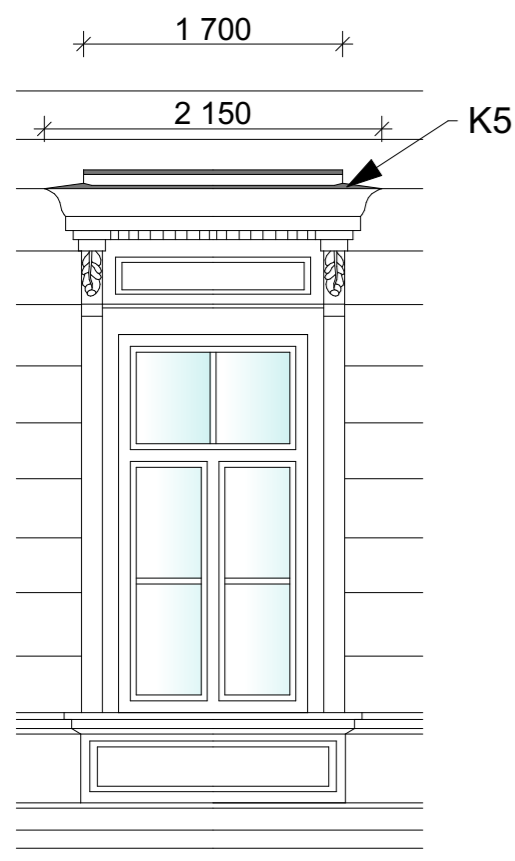
plechová příponka RŠ 205



drátěná příponka



Pohled M1:50



Pozn.:  
Všechny klempířské prvky budou přeměřeny na stavbě po odstranění stávajících prvků!!  
Klempířské prvky budou provedeny dle ČSN 73 3610 - Navrhování klempířských konstrukcí.  
Prvky jsou navrženy z pozinkovaného plechu tl.0,55mm.  
Nutno zabránit elektrolytické korozi za přítomnosti vody.  
Přípevňování prvků bude prováděno na zapravený vyschlý podklad pomocí klasických metod, budou používány příponkové plechy a drátěné příponky s pájenými krycími prvky.  
Prvek změřen v typickém místě, nutno provést po celé délce na míru.

NÁZEV STAVBY		 <b>PROJEKT s.r.o.</b> Dvořákova 16, 669 02 ZNOJMO TEL: 533 533 297 Web: <a href="http://www.a-projekt.cz">www.a-projekt.cz</a> E-mail: <a href="mailto:a-projekt@a-projekt.cz">a-projekt@a-projekt.cz</a>	
INVESTOR			
Jihomoravský kraj, Žerotínovo náměstí 449/3, Brno, Veveří, 601 82			
KATASTRÁLNÍ ÚZEMÍ	MÍSTO STAVBY		
Znojmo - město	Znojmo, p.č.420		
ZODPOVĚDNÝ PROJEKTANT		PODPIS	ZAKÁZKA Č.
ING. ARCH. JAROSLAV POLÁČEK			
VYPRACOVAL		PODPIS	PARE
ING. PETR GABRIEL			
OBJEKT		STUPEŇ	
SO1 - Oprava fasády		DSP/DPS	
PROFESÉ		DATUM	
KLEMPÍŘSKÉ PRVKY		1/2018	
NÁZEV VÝKRESU		MĚŘÍTKO	ČÍSLO VÝKRESU
K5 - OPLECHOVÁNÍ SUPRAFENSTER		---	12